

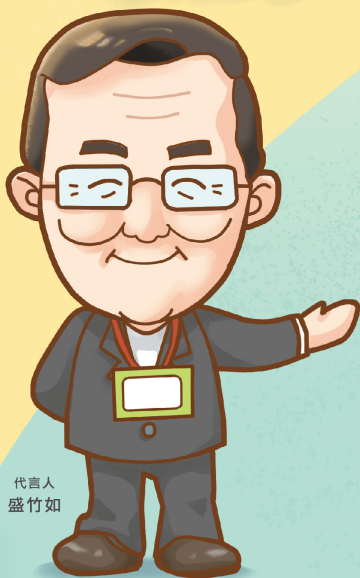
109年 人口及住宅普查

普查掌握現在 數據啟動未來

普查期間：109年11月8日至11月30日



11月1日起開放網路填報



代言人 盛竹如



代言人 鍾欣凌

3不+2會 普查好放心

- 普查員不會洩漏個人資料給任何人
- 普查員不會詢問與普查表無關的資料
- 普查員不會要您提供帳戶或存摺
- 普查員會佩戴普查員證
- 普查員會遞送致受訪戶函



普查資訊

f 人口及住宅普查 | Q

訪查對象：全國15%普查區內所有住宅、住戶及人口

填報方式：網路填報、派員面訪



主辦單位：行政院主計總處 協辦單位：各直轄市、縣（市）政府及鄉（鎮市區）公所 廣告

109年臺北市人口及住宅普查海報分配表

| 所屬學校、社教機構 | A1張數 | A3張數 |
|----------------------------|------------|------------|
| 圖書館 (含1總館、45分館及12民眾閱覽室) | 58 | - |
| 動物園 | 1 | - |
| 天文科學教育館 | 1 | - |
| 教師研習中心 | 1 | - |
| 青少年發展處 | 1 | - |
| 家庭教育中心 | 1 | - |
| 市立大學 | 1 | 1 |
| 市立高中 | 26 | 26 |
| 市立高職 | 7 | 7 |
| 特殊教育學校 | 4 | 4 |
| 市立國中 | 59 | 59 |
| 市立國小 | 140 | 140 |
| 市立幼兒園 | 14 | 14 |
| 總計 | 314 | 251 |

※紙本海報業投遞至本府B2東北區本局交換中心，另請市立圖書館總館協助轉交換至各分館及民眾閱覽室。